



2024年度 対人援助にかかわる人のための

心を学ぶ講座

【対象】 対人援助に関わる方（資格不問）

【申込み方法】 ホームページ <https://kamioookasinri.org> よりお申込みください

【問合せ先】 TEL：045-846-1822 E-Mail：office@kamioookasinri.org

【開催時間】 19：00～21：00



オンライン開催講座 1週間の録画視聴付き

	日程	タイトル	講師	受講料
1	5月15日(水)	対人援助の感性を磨く 終了しました	小澤 竹俊 先生 めぐみ在宅クリニック院長 在宅ホスピス医	全2回 5,000円
	5月22日(水)			
2	6月26日(水)	発達障害・愛着障害 終了しました	田中 哲 先生 子どもと家族のメンタルクリニックやまねこ院長 児童精神科医	全2回 5,000円
	7月3日(水)			
3	7月10日(水)	オープンダイアログ①基礎編 終了しました	森川 すいめい 先生 精神科医・鍼灸師	全1回 2,500円
4	8月14日(水)	オープンダイアログ②実践編 終了しました	森川 すいめい 先生 精神科医・鍼灸師	全1回 2,500円
5	8月21日(水)	マインドフルネス 終了しました	川野 泰周 先生 RESM新横浜睡眠・呼吸メディカルケアクリニック副院長 精神科医 禅者	全2回 5,000円
	8月28日(水)			
6	9月4日(水)	依存症 終了しました	吉永 陽子 先生 三生会病院院長 精神科医	全2回 5,000円
	9月11日(水)			
7	10月9日(水)	傷ついた心のケア	栗原 幸江 先生 上智大学グリーンケア研究所特任教授 心理療法士	全1回 2,500円
8	10月23日(水)	ブリーフセラピー ～コラボレイティブに活用するには～	田中 究 先生 関内カウンセリングオフィス代表 臨床心理士	全1回 2,500円
9	11月27日(水)	発達障害とトラウマ	柏 淳 先生 ハートクリニック横浜院長 精神科医	全1回 2,500円
10	12月4日(水)	非定型うつ病 ～周囲はどう理解・配慮するか～	柏 淳 先生 ハートクリニック横浜院長 精神科医	全1回 2,500円
11	1月15日(水)	心理面接 ～では実際にどう「さく」のか?～	岩倉 拓 先生 あざみ野心理オフィス主宰 聖マリアンナ医科大学 臨床心理士	全2回 5,000円
	1月29日(水)			
12	2月12日(水)	カウンセリングの技法 ～ケーススーパービジョン～	福島 哲夫 先生 大妻女子大学教授 臨床心理士 成城カウンセリングオフィス所長	全2回 5,000円
	2月19日(水)			

会場開催講座 ウィリング横浜（上大岡駅隣接オフィスタワービル内）

13	3月1日(土)	アサーション1日講座	園田 雅代 先生 創価大学教授 臨床心理士	1日講座 6,500円
----	---------	------------	--------------------------	----------------

タイトル・内容については講師の都合等により変更になる可能性があります
詳しくはホームページ <https://kamioookasinri.org> をご覧ください





地域に心の学び場を

NPO 法人横浜上大岡臨床心理センター

2024年度対人援助にかかわる人のための「心を学ぶ講座」

傷ついた心のケア

【日 程】 2024年10月9日（水曜日） 19:00~21:00

【講 師】 栗原 幸江 先生 上智大学グリーフケア研究所特任教授 心理療法士

【受講料】 2,500円

【開催方法】 オンライン（Zoom）

講座終了後1週間、録画視聴できます

【対 象】 対人援助に関わる方（資格不問）

【申し込み方法】 ホームページ <http://kamioookasinri.org> よりお申込みください

【問合せ先】 TEL: 045-846-1822 E-Mail: office@kamioookasinri.org



人生の道のりにおいて、人は様々な喪失を体験し、そこにはさまざまな悲嘆反応（グリーフ）があります。喪失体験によって、「これまでのわたし」と「これから」の間に大きな分断が生じてしまった人が、自分の「物語り」を丁寧に紡ぎ直し、その分断に橋を架ける過程が「グリーフワーク」となり、そのグリーフワークの支援となることが「グリーフケア」です。

「グリーフケア」は死別悲嘆に限るものではありませんが、死別悲嘆の研究から得られた知見は、さまざまな喪失悲嘆に相對する私たちに、有用な「地図」を与えてくれます。グリーフケアの概要と基本的な姿勢について、そしてグリーフケアに関わる者のケアについて、取り上げられたらと思います。

栗原 幸江

タイトル・内容については講師の都合等により変更になる可能性があります
詳しくはホームページ <http://kamioookasinri.org> をご覧ください





地域に心の学び場を

NPO 法人横浜上大岡臨床心理センター

2024年度対人援助にかかわる人のための「心を学ぶ講座」

ブリーフセラピー

～コラボレイティヴに活用するには～

【日 程】 2024年10月23日（水曜日） 19:00～21:00

【講 師】 たなか きわむ 田中 究 先生 関内カウンセリングオフィス代表 公認心理師 臨床心理士

【受講料】 2,500円

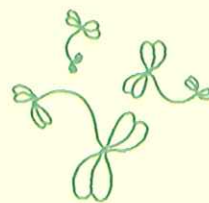
【開催方法】 オンライン（Zoom）

講座終了後1週間、録画視聴できます

【対 象】 対人援助に関わる方とそれを目指す方（資格不問）

【申込み方法】 ホームページ <http://kamiookasinri.org> よりお申込みください

【問合せ先】 TEL：045-846-1822 E-Mail：office@kamiookasinri.org



ブリーフセラピーは「本当の原因が何か」「本当の問題は何か」に囚われることなく未来を志向すること、クライアントの能力や資質だけでなく「短所」や「欠点」を尊重すること等を持ち味とする対人援助のアプローチです。ブリーフセラピーに関する諸技法は、関係者との協調関係をあらわす概念「コラボレーション」とあわせて活用することでより効果を発揮しやすくなると考えます。本講義では、ブリーフセラピーを特徴づける方法や事例をご紹介し、それらを現場の実践に結びつけるための「コラボレーションのコツ」についてお話ししたいと思っております。

田中 究

講座は講師の都合等により変更される場合があります

詳しくはホームページ <http://kamiookasinri.org> をご覧ください。





地域に心の学び場を

NPO 法人横浜上大岡臨床心理センター

2024年度対人援助にかかわる人のための「心を学ぶ講座」

発達障害とトラウマ

【日 程】 2024年11月27日（水曜日） 19:00～21:00

【講 師】 柏 淳 先生 ハートクリニック横浜院長 精神科医

【受講料】 2,500円

【開催方法】 オンライン（Zoom）

講座終了後1週間、録画視聴できます

【対 象】 対人援助に関わる方（資格不問）

【申し込み方法】 ホームページ <http://kamioookasinri.org> よりお申込みください【問合せ先】 TEL: 045-846-1822 E-Mail: office@kamioookasinri.org

発達障害は広く認知されてきましたが、その特性だけでは理解できない問題にトラウマとの関連があると言われてしています。

柏先生は「発達障害を抱えた方々の多くがなんらかの強い心の傷を負っており、一部の方では発達特性そのものよりも、むしろこちらのために強い苦悩を抱え、社会参加が制限されています。（中略）なぜ発達障害者がトラウマ関連の課題を抱えることが多いのか、そこには複合的な要因がありそうなのです。（ハートクリニックブログ 横浜院長のひとりごとより）」と仰っています。

発達障害の人が何故トラウマ関連の課題を抱えることが多いのか、フラッシュバックを起こしやすいのか、感覚過敏との関連があるのかなど、その要因やトラウマを抱えた人への支援について、大人の発達障害の方をたくさん診てこられた柏淳先生にお話しいただきます。





地域に心の学び場を

NPO 法人横浜上大岡臨床心理センター

2024年度対人援助にかかわる人のための「心を学ぶ講座」

非定型うつ病

～周囲はどう理解・配慮するか～

【日 程】 2024年12月4日（水曜日） 19:00～21:00

【講 師】 柏 淳 先生 ハートクリニック横浜院長 精神科医

【受講料】 2,500円

【開催方法】 オンライン（Zoom）

講座終了後1週間、録画視聴できます

【対 象】 対人援助に関わる方（資格不問）

【申込み方法】 ホームページ <http://kamioookasinri.org> よりお申込みください

【問合せ先】 TEL：045-846-1822 E-Mail：office@kamioookasinri.org



非定型うつ病は、一般的なうつ病とは異なり、楽しい出来事に反応して気分が上がる、過食や過眠、身体が鉛のように重く感じる、対人関係に過敏になるといった特徴があります。楽しい出来事に反応して一時的に気分が上がる様子を見ると、周囲から「単なるわがままではないか」と誤解され、病気の理解が得られないことも少なくありません。そのため、周囲の人はどのように接すれば良いのか分からず、対応に苦慮することがあります。

本講座では、非定型うつ病に関する基本的な知識をはじめ、症状の特徴や周囲の対応方法、支援のポイントについて学びます。講師は、患者さんが社会の中で生きる力を支える視点を持ち、若者支援にも幅広く携わる診療を行っている柏淳先生です。

タイトル・内容については講師の都合等により変更になる可能性があります
詳しくはホームページ <http://kamioookasinri.org> をご覧ください





地域に心の学び場を

NPO 法人横浜上大岡臨床心理センター

2024年度対人援助にかかわる人のための「心を学ぶ講座」

心理面接

～では実際にどう「きく」のか?～

【日 程】 2025年1月15日・29日（水曜日） 19:00～21:00

【講 師】 岩倉 拓 先生 あざみ野心理オフィス共同主宰 臨床心理士

聖マリアンナ医科大学非常勤講師

【受講料】 5,000円（全2回）

【開催方法】 オンライン（Zoom）

講座終了後1週間、録画視聴できます

【対 象】 対人援助に関わる方（資格不問）

【申込み方法】 ホームページ <http://kamioookasinri.org> よりお申込みください

【問合せ先】 TEL: 045-846-1822 E-Mail: office@kamioookasinri.org



昨年度の「心理面接～見立てと方針～」では心理面接の組み立てについて話しました。

実際の心理面接は、対面で話を聴いていく作業になります。面接では「聴く」「聞く」「訊く」という「きく」を駆使しながら面接を行っていきます。今回は、精神分析・力動的な視点で、実際にどのように話をきいていくのかを具体的に私がロールプレイを行い、それについて解説し、参加者からの質問に答えながら、議論を深めていきたいと思えます。

カウンセラーの姿勢や心の持ち方、相槌・応答・話し方などの介入について、自己開示や助言はどの程度行うのか？などの実際の面接に基づいて考え、皆さんの仕事や面接に活かせるよう講義を進めていきます。

岩倉 拓





地域に心の学び場を

NPO 法人横浜上大岡臨床心理センター

2024年度対人援助にかかわる人のための「心を学ぶ講座」

カウンセリングの技法 ～ケーススーパービジョン～

【日 程】 2025年2月12日・19日（水曜日） 19：00～21：00

【講 師】 福島 哲夫 先生 大妻女子大学教授

【受講料】 5,000円（全2回）

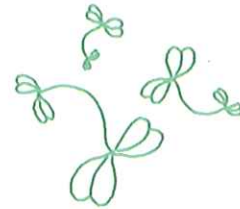
【開催方法】 オンライン（Zoom）

講座終了後1週間、録画視聴できます

【対 象】 対人援助に関わる方（資格不問）

【申込み方法】 ホームページ <http://kamiookasinri.org> よりお申込みください

【問合せ先】 TEL：045-846-1822 E-Mail：office@kamiookasinri.org



カウンセリング（心理療法）には、その人が持つ本来の力を回復したり、成長を促したりする効果があります。一般にカウンセラーは自分のことは話さず積極的な評価をしないで中立な立場で傾聴することが求められますが、場面によってはカウンセラーの自己開示や肯定的な介入がクライアントに効果的な変容をもたらすこともあり、それが人を育む積極的な関わりになることもあるのです。もちろんそれが単なる技法であってはならず、その背景には常にカウンセラーとしての純粋な姿勢を持ち続けることが肝要です。本講座では、事例のスーパービジョンを通して、技法やかかわり方について整理していきます。

講師は幅広い理論背景と豊富な経験をお持ちで、後進の育成に力を注がれ、また常に臨床家としてあり続ける福島哲夫先生です。

